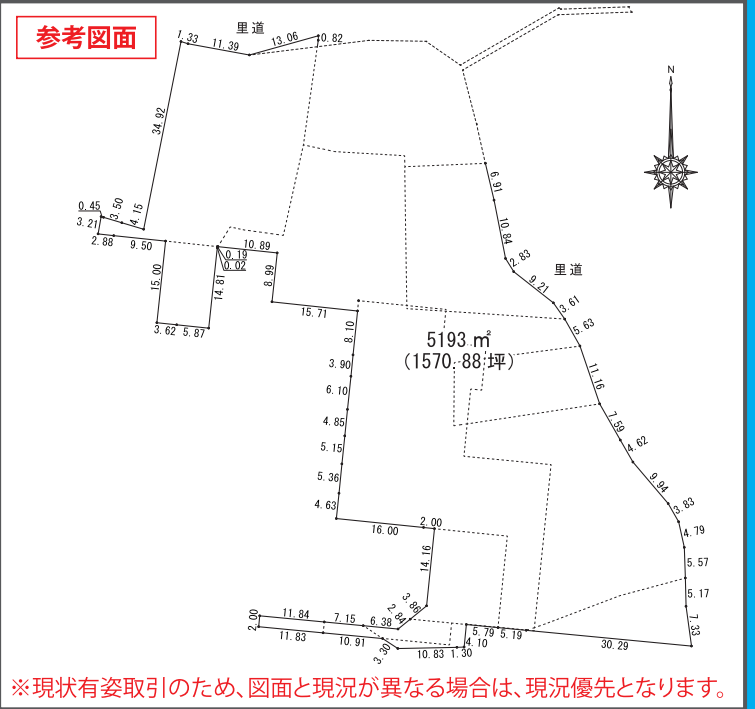
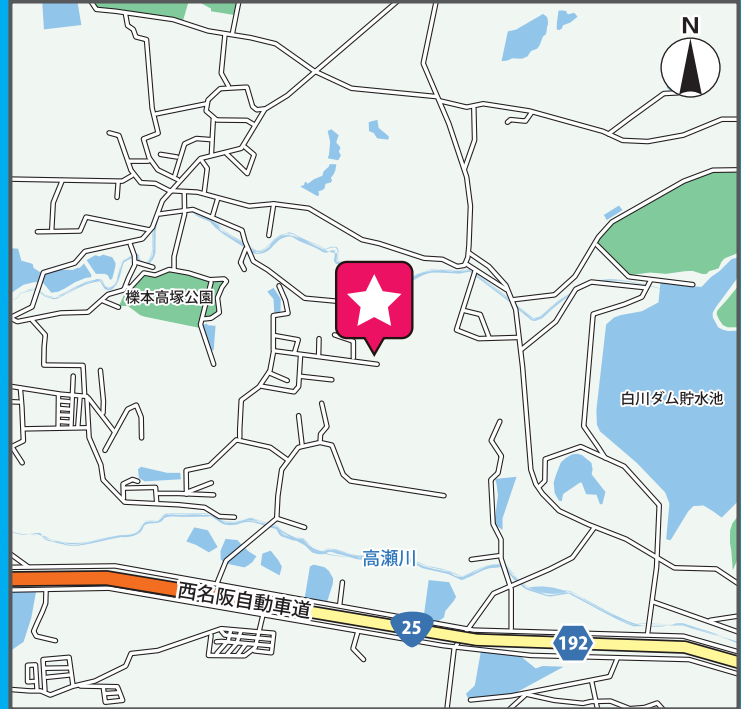


**天理市
標本町**

価格 9,000万円 土地 1,570.88坪
準工業地域の大型事業用地! 天理IC至近!



売 倉庫建設用地にオススメ! 賃貸でも検討可!



物件番号	No.1011221	所在地	奈良県天理市標本町2803-28	用途地域	準工業地域
価格	9,000万円(非課税)	交通	JR桜井線 / 標本駅 徒歩26分	建蔽率 / 容積率	60% / 200%
坪単価	57,292円	土地面積	5,193㎡ / 1,570.88坪	接道状況	南4m
備考	■一部仮実測面積で合算すると5932㎡(1794坪) ■合計19筆 ■地目:宅地、雑種地、山林、道路 ■開発許可要				

三基建設株式会社 大阪府宅地建物取引業協会会員 大阪土地家屋調査士会会員 一般建築士事務所

〒532-0011 大阪市淀川区西中島1丁目13番15号 TEL:(072)233-0999 FAX:(072)233-0997
 堺 店:〒590-0018 堺市堺区今池町2丁目7番16号 TEL:(072)233-0999 FAX:(072)233-0997
 東京 店:〒103-0021 東京都中央区日本橋本石町4丁目4番12号 TEL:(03)5200-0999 FAX:(03)5200-0985

TEL (06) 6304-0999 (代) FAX (06) 6304-7384

成約時には、仲介手数料として 売買価格の3.3%+6.6万円を頂戴致します。 ◆作成日:2022年1月4日◆

担当 徳政

toiwase@sanki.info